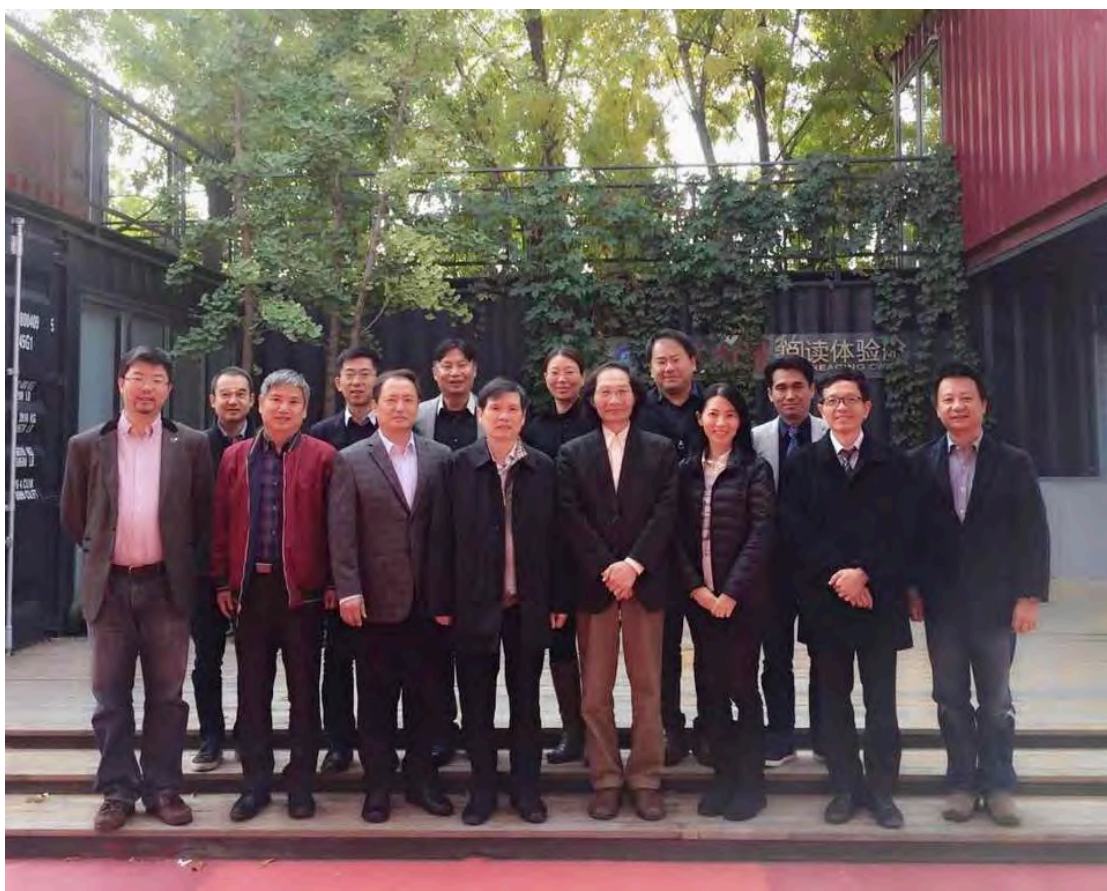


東海大學景觀學系教師授課計畫表

課程名稱	景觀設計 (三)(四)	開課年級	大三
授課教師	陳建名、吳佩玲、鍾德頌、林秦立、簡宏達		
必修類別	<input checked="" type="checkbox"/> 必修 <input type="checkbox"/> 選修	學分數	4 - 4
課程學習目標及內涵	1.機能空間美學的基礎訓練 2.景觀設計當代永續思潮的專業培養 3.電腦輔助系統性訓練 4.因應市場需求之專業訓練模式		
多元教學方式與成果 (請條列式敘述 300 字內)	<p>本課程修習的對象為具備 1~2 年景觀一般訓練後之進階課程，由小尺度 (1 公頃以下) 進入中大尺度 (2-5 公頃) 階段，選修此課程可學習的景觀專業技能如下：本課程特色採小班制教學，因應個人特質發展，期望發展個人特色，且老師特色以業界有實務經驗者，在師生相互影響下共同學習成長，培養專業並與業界漸漸接軌，將專業力與課程接軌，並於此課程做一次的呈現與統整。除了專業力的培養，本課程的教學目的還包括學生的溝通技巧、電腦能力、團隊協調組織能力、個人創造力、問題解決能力、抗壓性及自我學習能力等核心技能。</p> <p>課程目標期望達成之能力如下：</p> <ol style="list-style-type: none"> 1 訓練務實的設計能力，體現空間、機能及原創的美感 2 符合永續環境潮流的設計方向 3 強化學生電腦軟體操作與表現技法的提升強化圖面說服能力 4 景觀專業知識的學習與實際操作能力 5 培養學生對環境的敏感度及保育的觀念，成為未來重要之景觀專業從業人員 		



Hagenaars Bosch

哈赫拿爾森林-再聽見竹溪 台南市立體育公園周邊示範段

溪不復返



We forgot how we came 我們忘記自己如何到來 / Wonderland that no longer exists 不再存在的奇幻 / The beauty of the clues 僅存線索的公園 / Recall the Zhui Habitat Scene 回憶竹溪生態棲地地貌 / Once so shining 曾經如此閃耀的人

聽見脈動

時空推演

消逝前夕

Holliston & Fernald Stadium 體育場

Zhui 竹溪

Emerging Residential 新興住宅

聽見蹤跡

Woodland listing 動物棲息

Waterbirds listing 水鳥棲息

Crackling 蟻窠 (The hum of ants in the soil)

Literating 鳥語 (The chirping of birds in the forest)

生態再造

序列經過

啟幽

溪再擺板

Creating poetry 寫入詩意

Future vision Phase1 未來願景第一階段

Native Reserve 原生保留

Native Penetration 原生滲透

Native Education 原生教育

之於願景

Future vision Phase2 未來願景第二階段

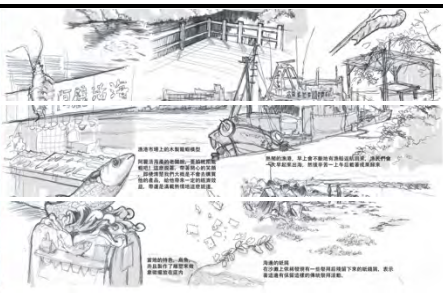
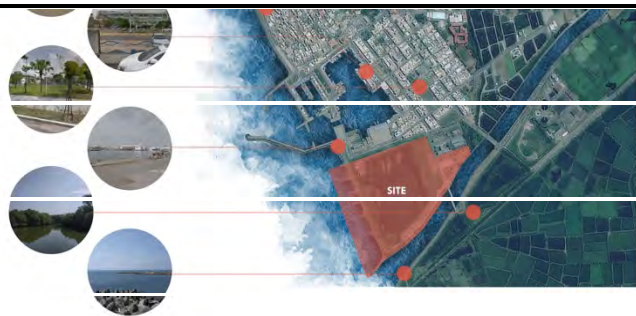
Native Habitat 原生棲息

Local Habitat 在地棲息

Native Habitat 原生棲息

基地現況

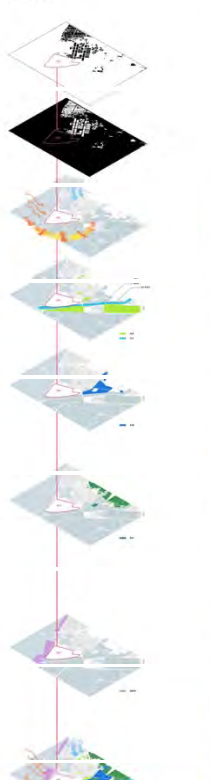
空間劇本



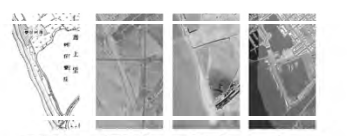
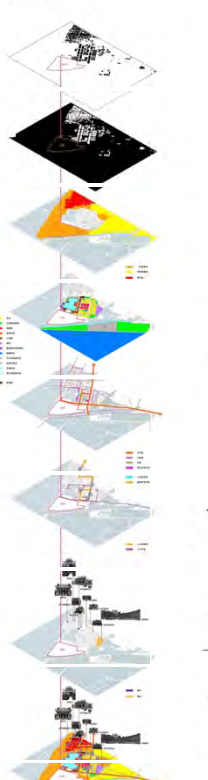
RENATUSE·SEA

藉由山海一脈相連，不僅是型塑空間景觀的門面，更是強調社會和經濟上的聯繫，人們看見自己土地的價值，並引以為豪。

自然分析

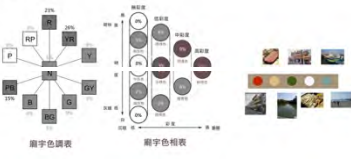


人文分析



三牛宮是這座廟宇的「守護神」，也是這座廟宇的「守護神」... 三牛宮是這座廟宇的「守護神」，也是這座廟宇的「守護神」... 三牛宮是這座廟宇的「守護神」，也是這座廟宇的「守護神」...

色彩分析



類別	色號	說明	應用部位	色號	說明	應用部位
地盤
植物
建物(瓦宅)
天空
水/海
雜物
沙
色卡 (Color Card)
土庫色
廟宇



